

Полированный бетон – финишное покрытие бетона по цене до \$10/м²

... с подобной цены многие покрытия только начинаются ...



Что же можно получить за такие деньги?

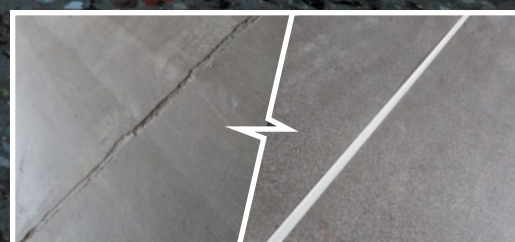
Надежное в эксплуатации и стойкое к многим химическим воздействиям финишное покрытие. Оригинальный внешний вид. Легко восстанавливается и быстро вводится в эксплуатацию.

- **Основа** – химически связанный и защищенный бетон.
Что может быть надежнее?
- **Эксплуатационные свойства.**
 - **Исключительная стойкость к механическому разрушению.**
 - Высокая твердость – выдерживает падение предметов до 10 кг с высоты 1 м.
 - Исключительная стойкостью к царапанию.
 - Беспыльность – лицевой бетон надежно химически связан и защищен.
 - **Химостойкость** – выдерживает воздействие большинства распространенных химических воздействий.
 - **Пожаробезопасность** – безыскровое, не горит и не плавится при контакте с огнем.
- **Вид покрытия** – матовый / полуглянцевый / глянцевый мокрый бетон.
- **Облегченная уборка и сохранение чистоты.**
- **Легкое восстановление и обновление покрытия** – до 500 м² за 24 часа.
- **Начало эксплуатации** – через 1 сутки после окончания работ.

После обработки



поверхности



ШВОВ



выбоин

Не веришь? Закажи бесплатный демо-образец и проверь все самостоятельно