

Глубинный вибратор с гибким валом MaxivibPro



НОВОЕ ПОКОЛЕНИЕ ХОРОШО ИЗВЕСТНЫХ ВИБРАТОРОВ MAXIVIB

Описание:



Двигатель MaxivibPro	Электрический
Мощность, Вт	2300
Напряжение, В	220
Частота тока, Гц	50
Число оборотов, об/мин	17 500
Вес, кг	4,8

MaxivibPro – легкий и удобный в работе глубинный вибратор, отлично подходящий для вибрационной обработки тонких, легкоармированных слоёв бетона, а также монолитных колонн и фундаментных плит.

Вибратор состоит из приводного двигателя, гибкого вала и булавы. Приводной агрегат, заключенный в прочный пластиковый корпус, приводится в действие однофазным электродвигателем, подключаемым к сети 220 В через штепсельную розетку с заземлением.

Гибкий вал, вращающийся в термоустойчивой смазке, заключен в прочный резиновый кожух.

Конструктивно булава вибратора MaxivibPro представляет собой герметично закрытый корпус, внутри которого в шарикоподшипниках вращается вал со смещенным центром тяжести. За счет изменения местоположения центра масс конструкции при вращении вала создаются вибрационные колебания корпуса булавы, обеспечивающие равномерную виброобработку бетонной смеси.

С приводным агрегатом используются гибкие валы различной длины и булавы разных диаметров в зависимости от видов работ.

Наличие дополнительной ручки в задней части корпуса приводного агрегата обеспечивает удобство в работе с короткими гибкими валами при устройстве бетонных полов.

Специальная конструкция корпуса вибратора обеспечивает воздушное охлаждение электродвигателя, что способствует снижению рабочей температуры на 10 °С и продлевает срок службы двигателя.

Глубинный вибратор MaxivibPro исключительно удобен в обслуживании. Замена гибкого вала и булав производится быстро и не требует использования инструмента.

Очистка фильтра и замена щеток электродвигателя производятся без вскрытия корпуса.



Особенности:

- Полная совместимость соединений между старым и новым поколениями Maxivib
- Мощный приводной двигатель
- Создаёт принципиально большую вибрацию по сравнению с традиционными «колокольчиковыми» системами
- Дополнительная ручка в задней части двигателя
- Диаметры булав 28, 38, 48 и 58 мм
- Питание от сети 220 В
- Простота в эксплуатации и обслуживании



Булавы глубинного вибратора MaxivibPro						
Диаметр булавы, мм	28	38	48	58		
Длина булавы, мм	332	315	311	306		
Вес булавы, кг	1,3	2,1	2,7	3,9		
Число оборотов под нагрузкой, об./мин.	11 000 - 13 000					
Уровень вибрации м/с ²	12,1	8,8	9,7	10,3		
Уровень шума, дБ(А)	75	75	84	84		
Длины гибких валов						
0,6 м	1 м	2 м	3 м	4 м	5 м	6 м

• **Идеальная балансировка ротора**

Каждое изделие имеет жесткий выходной контроль на производстве и проверяется на современном высокоточном оборудовании.



• **Корпус**

Корпус привода MaxivibPro изготовлен из высокопрочного полиамида с добавлением стекловолокна PA66 + 30GF. Имеет повышенную стойкость к термическим и механическим нагрузкам.

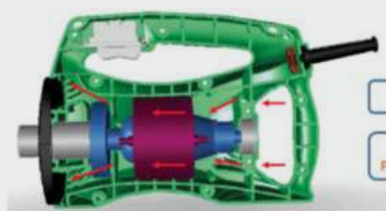
Без повреждений выдерживает падение с двухметровой высоты.

Запатентованный дизайн корпуса позволяет направлять потоки воздуха с максимальной эффективностью охлаждения.

Разница температур на подшипнике ротора на входе и на подшипнике ротора на валу не превышает 10°C.

Корпус привода MaxivibPro разработан таким образом, чтобы пользователь мог легко его обслуживать в условиях стройплощадки.

- Высокая ремонтпригодность
- Легкий доступ для чистки или замены воздушного фильтра.
- Простая замена графитовых щеток.



• **Двойная изоляция ротора**

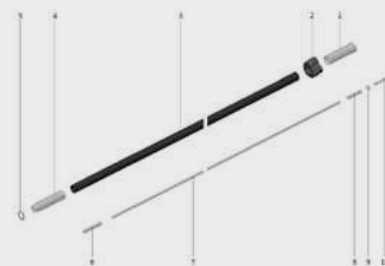
Производитель сделал ставку на повышенную надежность электромотора. В связи с этим ротор и статор оснащены двойной изоляцией, полностью исключая межвитковые замыкания. Изоляционные материалы сделаны на основе самых передовых современных технологий.



Таким образом, электромотор имеет изоляцию с большим запасом электрической прочности даже при максимальных длительных нагрузках.

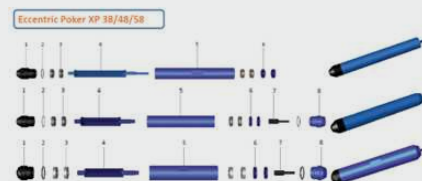
• **Гибкий вал**

- Длина 0,7 – 6м
- Внутренний трос изготовлен из конструкционной рессорно-пружинной стали ГОСТ 14959-79.
- Поверхность вала из вулканизированной резины с металлическим разъемом.

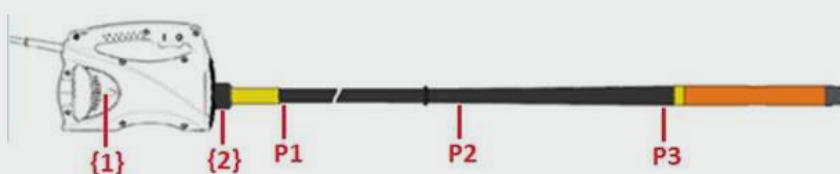


• **Вибробулава**

- Эксцентриковый вал имеет двойные подшипники на валу.
- Наконечник из специальной закаленной стали.
- Не требует обслуживания на весь срок эксплуатации.



ТЕМПЕРАТУРНОЕ ТЕСТИРОВАНИЕ ВИБРАТОРА ПОД НАГРУЗКОЙ



Привод - MaxivibPro 220V, 2300W				Гибкий вал – 4м Вибробулава – 48мм			Дата тестирования 20/01/2016 Т окр = 9,1°C		
	Передний опорный подшипник {1}		Соединительная муфта {2}	Гибкий вал			Эл. мотор		
	Время, мин.	Темпер. °C.	Темпер. °C.	P1	P2	P3	Ток, А	Напр., В	Мощность, W
1	10'	16,2	10,3	14,9	12,3	18,7	4,76	220	1030
2	30'	19,5	15,3	20,3	18,4	19,2	4,51	220	990
3	60'	20,3	18,1	21,5	20,1	21,9	4,68	220	1020
4	120'	23,5	18,5	22,3	20,5	21,2	4,58	220	1001
5	180'	26,1	18,3	23,1	19,4	23,5	4,42	220	970
6	240'	28,3	18,8	22,9	19,8	22,4	4,45	220	975
7	360'	28,6	19,3	22,1	19,2	21,6	4,43	220	972
		ΔT max ≤ 20°C	ΔT max ≤ 9°C	ΔT max ≤ 14°C			I max = 4,76 A		